

ИНДИВИДУАЛЬНЫЙ ПРЕДПРИНИМАТЕЛЬ

Демин Александр Анатольевич

Юридический адрес: Архангельская обл., Приморский р-н, п. Ширшинский, д. 2, кв. 5

Почтовый адрес: 163002, г.Архангельск, ул.Урицкого, д.1, офис 4313

Тел. 8(8182) 47-88-34, факс: 8(8182) 210-600, e-mail: nordgeo@bk.ru

ОГРН: 313290113600070, ИНН: 290103714909

ПРОЕКТ ВНЕСЕНИЯ ИЗМЕНЕНИЙ В ПРОЕКТ МЕЖЕВАНИЯ

территории муниципального образования "Город Архангельск"
в границах ул. Выучейского, просп. Обводный канал, ул. Розы Люксембург и
просп. Советских космонавтов площадью 5,4104 га

выполнен на основании распоряжения Главы муниципального
образования "Город Архангельск" от 07.04.2021 № 1189р

"О подготовке проекта межевания территории муниципального
образования "Город Архангельск" в границах ул. Выучейского, просп.
Обводный канал, ул. Розы Люксембург и просп. Советских космонавтов
площадью 5,4104 га"

Индивидуальный предприниматель



Демин А.А.

Архангельск
2022

СОДЕРЖАНИЕ

<i>Раздел 1 Основная часть проекта межевания территории</i>	3
1.1 «Проект межевания территории. Текстовая часть»	3
1.2 «Проект межевания территории. Графическая часть»	40
<i>Раздел 2 Материалы по обоснованию проекта межевания территории</i>	42
Приложение	44
Распоряжение от 07.04.2021 № 1189р	
Кадастровый план территории	

Раздел 1 Основная часть проекта межевания территории

1.1 Проект межевания территории. Текстовая часть

Проект межевания территории в границах ул. Выучейского, просп. Обводный канал, ул. Розы Люксембург и просп. Советских космонавтов площадью 5,4104 га выполнен на основании распоряжения Главы муниципального образования "Город Архангельск" от 07.04.2021 № 1189р "О подготовке проекта межевания территории муниципального образования "Город Архангельск" в границах ул. Выучейского, просп. Обводный канал, ул. Розы Люксембург и просп. Советских космонавтов площадью 5,4104 га".

Проект межевания разработан в соответствии с Градостроительным кодексом Российской Федерации от 29.12.2004 №190-ФЗ; Земельным кодексом Российской Федерации от 25.10.2001 №136-ФЗ; СП 42.13330 "Градостроительство. Планировка и застройка городских и сельских поселений. Актуализированная редакция СНиП 2.07.01-89*".

В работе учитывалась и анализировалась следующая документация:

Генеральный план муниципального образования "Город Архангельск", утвержденный постановлением министерства строительства и архитектуры Архангельской области от 02.04.2020 № 37-п;

Проект планировки территории муниципального образования «Город Архангельск» в границах ул. Смольный Буян, наб. Северной Двины, ул. Логинова, и пр. Обводный канал, утвержденный распоряжением мэра города Архангельска от 20.12.2013 № 4193р (с изменениями);

Распоряжение Главы муниципального образования "Город Архангельск" 07.04.2021 № 1189р "О подготовке проекта межевания территории муниципального образования "Город Архангельск" в границах ул. Выучейского, просп. Обводный канал, ул. Розы Люксембург и просп. Советских космонавтов площадью 5,4104 га";

Правила землепользования и застройки муниципального образования "Город Архангельск", утвержденные Постановлением Министерства строительства и архитектуры Архангельской области от 29.09.2020 № 68-п (с изменениями и дополнениями);

топографический план масштаба 1:500, выданный департаментом градостроительства Администрации муниципального образования "Город Архангельск";

кадастровый план территории от 27.06.2016 № 2900/201/16-147341, выданный филиалом ФГБУ "ФКП Росреестра" по Архангельской области и Ненецкому автономному округу на кадастровый квартал 29:22:050503.

1.1.1 Перечень и сведения о площади образуемых земельных участков, в том числе возможные способы их образования

При анализе исходной документации выявлено, что проектируемые земельные участки, расположенные в границах ул. Выучейского, просп. Обводный канал, ул. Розы Люксембург и просп. Советских космонавтов площадью 5,4104 га, будут сформированы в кадастровом квартале 29:22:050503 на территории, в отношении которой подготовлен проект планировки территории муниципального образования «Город Архангельск» в границах ул. Смольный Буян, наб. Северной Двины, ул. Логинова, и пр. Обводный канал, утвержденный распоряжением мэра города Архангельска от 20.12.2013 № 4193р (с изменениями).

Территория находится в границах зоны застройки многоэтажными жилыми домами (кодировое обозначение Ж4); зоны специализированной общественной застройки (кодировое обозначение О2).

1 этап:

I. Сформирован земельный участок 29:22:050503:ЗУ2, расположенный по адресу: обл. Архангельская, г. Архангельск, ул. Выучейского, дом 58, площадью 1151 кв. м с разрешенным использованием: "малоэтажная многоквартирная жилая застройка".

II. Сформирован земельный участок 29:22:050503:ЗУ4, расположенный по адресу: обл. Архангельская, г. Архангельск, переулок Водников, дом 10, площадью 1760 кв. м с разрешенным использованием: "малоэтажная многоквартирная жилая застройка".

III. Сформирован земельный участок 29:22:050503:ЗУ6, расположенный по адресу: обл. Архангельская, г. Архангельск, пр-кт Обводный канал, дом 15, корп. 2 площадью 3094 кв. м с разрешенным использованием: "малоэтажная многоквартирная жилая застройка".

IV. Сформирован земельный участок 29:22:050503:ЗУ7, расположенный по адресу: обл. Архангельская, г. Архангельск, переулок Водников, дом 8, площадью 2464 кв. м с разрешенным использованием: "малоэтажная многоквартирная жилая застройка".

V. Сформирован земельный участок 29:22:050503:ЗУ9, расположенный по адресу: Архангельская обл., г. Архангельск, Ломоносовский территориальный округ, площадью 1291 кв. м с разрешенным использованием: "благоустройство территории".

VI. Сформирован земельный участок 29:22:050503:ЗУ10, расположенный по адресу: Архангельская обл., г. Архангельск, Ломоносовский территориальный округ площадью 2927 кв. м с разрешенным использованием: "благоустройство территории".

VII. Сформирован земельный участок 29:22:050503:ЗУ11, расположенный по адресу: обл. Архангельская, г. Архангельск, пр-кт Обводный канал, дом 13, корп. 1 площадью 1939 кв. м с разрешенным

использованием: "малоэтажная многоквартирная жилая застройка".

VIII. Сформирован земельный участок 29:22:050503:ЗУ12, расположенный по адресу: обл. Архангельская, г. Архангельск, переулок Водников, дом 2 площадью 2641 кв. м с разрешенным использованием: "малоэтажная многоквартирная жилая застройка".

IX. Сформирован земельный участок 29:22:050503:ЗУ13, расположенный по адресу: Архангельская обл., г. Архангельск, Ломоносовский территориальный округ, по ул. Водников, площадью 2548 кв. м с разрешенным использованием: "улично-дорожная сеть".

X. Сформирован земельный участок 29:22:050503:ЗУ14, расположенный по адресу: обл. Архангельская, г. Архангельск, ул. Выучейского, дом 56, площадью 1169 кв. м с разрешенным использованием: "малоэтажная многоквартирная жилая застройка".

XI. Сформирован земельный участок 29:22:050503:ЗУ15, расположенный по адресу: обл. Архангельская, г. Архангельск, ул. Выучейского, дом 54, площадью 1817 кв. м с разрешенным использованием: "малоэтажная многоквартирная жилая застройка".

XII. Сформирован земельный участок 29:22:050503:ЗУ16, расположенный по адресу: обл. Архангельская, г. Архангельск, переулок Водников, дом 11, площадью 2026 кв. м с разрешенным использованием: "малоэтажная многоквартирная жилая застройка" путем перераспределения земельного участка с кадастровым номером 29:22:050503:1689 и земель, находящихся в государственной собственности.

XIII. Сформирован земельный участок 29:22:050503:ЗУ18, расположенный по адресу: Архангельская обл., г. Архангельск, Ломоносовский территориальный округ, площадью 680 кв. м с разрешенным использованием: "благоустройство территории".

XIV. Сформирован земельный участок 29:22:050503:ЗУ19, расположенный по адресу: обл. Архангельская, г. Архангельск, пр-кт Советских Космонавтов, дом 34, площадью 186 кв. м с разрешенным использованием: "малоэтажная многоквартирная жилая застройка".

- Площадь образуемого земельного участка меньше предельного установленного минимального размера для вида разрешенного использования "малоэтажная многоквартирная жилая застройка" в зоне Ж4, в связи с тем, что сформировать земельный участок, соответствующий

нормам действующих Правил землепользования и застройки не представляется возможным с учетом сложившейся застройки

XV. Сформирован земельный участок 29:22:050503:ЗУ20, расположенный по адресу: обл. Архангельская, г. Архангельск, пр-кт Советских Космонавтов, дом 34, площадью 2218 кв. м с разрешенным использованием: "малоэтажная многоквартирная жилая застройка".

XVI. Сформирован земельный участок 29:22:050503:ЗУ21, расположенный по адресу: обл. Архангельская, г. Архангельск, пр-кт Советских Космонавтов, дом 32, площадью 867 кв. м с разрешенным использованием: "малоэтажная многоквартирная жилая застройка".

XVII. Сформирован земельный участок 29:22:050503:ЗУ22, расположенный по адресу: обл. Архангельская, г. Архангельск, пр-кт Советских Космонавтов, дом 32, площадью 1865 кв. м с разрешенным использованием: "малоэтажная многоквартирная жилая застройка".

XVIII. Сформирован земельный участок 29:22:050503:ЗУ23, расположенный по адресу: обл. Архангельская, г. Архангельск, переулок Водников, дом 3 площадью 2550 кв. м с разрешенным использованием: "малоэтажная многоквартирная жилая застройка".

XIX. Сформирован земельный участок 29:22:050503:ЗУ24, расположенный по адресу: обл. Архангельская, г. Архангельск, УЛ. Розы Люксембург, дом 55 площадью 2458 кв. м с разрешенным использованием: "малоэтажная многоквартирная жилая застройка".

XX. Сформирован земельный участок 29:22:050503:ЗУ25, расположенный по адресу: Архангельская обл., г. Архангельск, Ломоносовский территориальный округ, площадью 731 кв. м с разрешенным использованием: "благоустройство территории".

2 этап:

I. Раздел земельного участка 29:22:050503:1640 площадью 1453 кв.м. с разрешенным использованием «Для многоквартирной застройки» на 2 земельных участка 29:22:050503:ЗУ26 и 29:22:050503:ЗУ27:

29:22:050503:ЗУ26 площадью 777 кв. м.

разрешенное использование: "благоустройство территории".

29:22:050503:ЗУ27 площадью 676 кв. м.

разрешенное использование: "многоэтажная жилая застройка(высотная застройка)".

II. Раздел земельного участка 29:22:050503:ЗУ10 площадью 2927 кв.м. с

разрешенным использованием «малоэтажная многоквартирная жилая застройка» на 4 земельных участка 29:22:050503:ЗУ30, 29:22:050503:ЗУ31 и 29:22:050503:ЗУ32, 29:22:050503:ЗУ37:

29:22:050503:ЗУ30 площадью 157 кв. м.

разрешенное использование: "многоэтажная жилая застройка(высотная застройка)".

- Площадь образуемого земельного участка меньше предельного установленного минимального размера для вида разрешенного использования "многоэтажная жилая застройка(высотная застройка)" в зоне Ж4, в связи с тем, что сформировать земельный участок, соответствующий нормам действующих Правил землепользования и застройки не представляется возможным с учетом сложившейся застройки

29:22:050503:ЗУ31 площадью 785 кв. м.

разрешенное использование: "хранение автотранспорта".

- Площадь образуемого земельного участка меньше предельного установленного минимального размера для вида разрешенного использования "хранение автотранспорта" в зоне Ж4, в связи с тем, что сформировать земельный участок, соответствующий нормам действующих Правил землепользования и застройки не представляется возможным с учетом сложившейся застройки

29:22:050503:ЗУ32 площадью 1932 кв. м.

разрешенное использование: "многоэтажная жилая застройка(высотная застройка)".

29:22:050503:ЗУ37 площадью 53 кв. м.

разрешенное использование: "хранение автотранспорта".

- Площадь образуемого земельного участка меньше предельного установленного минимального размера для вида разрешенного использования "хранение автотранспорта" в зоне Ж4, в связи с тем, что сформировать земельный участок, соответствующий нормам действующих Правил землепользования и застройки не представляется возможным с учетом сложившейся застройки

III. Раздел земельного участка 29:22:050503:15 площадью 600 кв.м. с разрешенным использованием «Для индивидуальной жилой застройки» на 2 земельных участка 29:22:050503:ЗУ33 и 29:22:050503:ЗУ34:

29:22:050503:ЗУ33 площадью 488 кв. м.

разрешенное использование: "многоэтажная жилая застройка(высотная застройка)".

- Площадь образуемого земельного участка меньше предельного установленного минимального размера для вида разрешенного использования " многоэтажная жилая застройка (высотная застройка)" в зоне Ж4, в связи с тем, что сформировать земельный участок, соответствующий нормам действующих Правил землепользования и застройки не представляется возможным с учетом сложившейся

застройки

29:22:050503:ЗУ34 площадью 112 кв. м.

разрешенное использование: "хранение автотранспорта".

- Площадь образуемого земельного участка меньше предельного установленного минимального размера для вида разрешенного использования "хранение автотранспорта" в зоне Ж4, в связи с тем, что сформировать земельный участок, соответствующий нормам действующих Правил землепользования и застройки не представляется возможным с учетом сложившейся застройки

IV. Раздел земельного участка 29:22:050503:ЗУ6 площадью 3094 кв.м. с

разрешенным использованием «малоэтажная многоквартирная жилая застройка» на 2 земельных участка 29:22:050503:ЗУ35 и 29:22:050503:ЗУ36:

29:22:050503:ЗУ35 площадью 1728 кв. м.

разрешенное использование: "многоэтажная жилая застройка(высотная застройка)"

29:22:050503:ЗУ36 площадью 1366 кв. м.

разрешенное использование: "хранение автотранспорта".

V. Раздел земельного участка 29:22:050503:36 площадью 1603 кв.м. с разрешенным использованием «Для многоэтажной застройки» на 2 земельных участка 29:22:050503:ЗУ40 и 29:22:050503:ЗУ41:

29:22:050503:ЗУ40 площадью 711 кв. м.

разрешенное использование: "многоэтажная жилая застройка(высотная застройка)".

29:22:050503:ЗУ41 площадью 892 кв. м.

разрешенное использование: "хранение автотранспорта".

- Площадь образуемых земельных участков меньше предельного установленного минимального размера для вида разрешенного использования "хранение автотранспорта" и "многоэтажная жилая застройка(высотная застройка)" в зоне Ж4, в связи с тем, что сформировать земельный участок, соответствующий нормам действующих Правил землепользования и застройки не представляется возможным с учетом сложившейся застройки

VI. Раздел земельного участка 29:22:050503:ЗУ11 площадью 1939 кв.м. с

разрешенным использованием «малоэтажная многоквартирная жилая застройка» на 2 земельных участка 29:22:050503:ЗУ43 и 29:22:050503:ЗУ44:

29:22:050503:ЗУ43 площадью 1819 кв. м.

разрешенное использование: "многоэтажная жилая застройка(высотная застройка)".

29:22:050503:ЗУ44 площадью 120 кв. м.

разрешенное использование: "хранение автотранспорта".

- Площадь образуемого земельного участка меньше предельного установленного минимального размера для вида разрешенного использования "хранение автотранспорта" в зоне Ж4, в связи с тем, что сформировать земельный участок, соответствующий нормам действующих Правил землепользования и застройки не представляется возможным с

учетом сложившейся застройки

VII. Раздел земельного участка 29:22:050503:ЗУ12 площадью 2641 кв.м. с разрешенным использованием «малоэтажная многоквартирная жилая застройка» на 2 земельных участка 29:22:050503:ЗУ45 и 29:22:050503:ЗУ46: 29:22:050503:ЗУ45 площадью 764 кв. м.

разрешенное использование: "хранение автотранспорта".

- Площадь образуемого земельного участка меньше предельного установленного минимального размера для вида разрешенного использования "хранение автотранспорта" в зоне Ж4, в связи с тем, что сформировать земельный участок, соответствующий нормам действующих Правил землепользования и застройки не представляется возможным с учетом сложившейся застройки

29:22:050503:ЗУ46 площадью 1877 кв. м. разрешенное использование: "многоэтажная жилая застройка(высотная застройка)".

VIII. Раздел земельного участка 29:22:050503:ЗУ9 площадью 1291 кв.м. с разрешенным использованием "благоустройство территории" на 2 земельных участка 29:22:050503:ЗУ47 и 29:22:050503:ЗУ48:

29:22:050503:ЗУ47 площадью 1134 кв. м.

разрешенное использование: "хранение автотранспорта".

29:22:050503:ЗУ48 площадью 157 кв. м.

разрешенное использование: "многоэтажная жилая застройка(высотная застройка)".

- Площадь образуемого земельного участка меньше предельного установленного минимального размера для вида разрешенного использования "многоэтажная жилая застройка(высотная застройка)" в зоне Ж4, в связи с тем, что сформировать земельный участок, соответствующий нормам действующих Правил землепользования и застройки не представляется возможным с учетом сложившейся застройки

IX. Раздел земельного участка 29:22:050503:ЗУ16 площадью 2026 кв.м. с разрешенным использованием "малоэтажная многоквартирная жилая застройка" на 2 земельных участка 29:22:050503:ЗУ49 и 29:22:050503:ЗУ50: 29:22:050503:ЗУ49 площадью 1301 кв. м.

разрешенное использование: "многоэтажная жилая застройка(высотная застройка)".

29:22:050503:ЗУ50 площадью 725 кв. м.

разрешенное использование: "благоустройство территории".

X. Раздел земельного участка 29:22:050503:ЗУ15 площадью 1817 кв.м. с разрешенным использованием "малоэтажная многоквартирная жилая застройка" на 2 земельных участка 29:22:050503:ЗУ51 и 29:22:050503:ЗУ52: 29:22:050503:ЗУ51 площадью 1175 кв. м.

разрешенное использование: "многоэтажная жилая застройка(высотная застройка)".

29:22:050503:ЗУ52 площадью 642 кв. м.

разрешенное использование: "благоустройство территории".

XI. Раздел земельного участка 29:22:050503:39 площадью 1876 кв.м. с разрешенным использованием "Для объектов жилой застройки" на 2 земельных участка 29:22:050503:3У53 и 29:22:050503:3У54:

29:22:050503:3У53 площадью 755 кв. м.

разрешенное использование: "благоустройство территории".

29:22:050503:3У54 площадью 1122 кв. м.

разрешенное использование: "образование и просвещение".

XII. Раздел земельного участка 29:22:050503:1466 площадью 2016 кв.м. с разрешенным использованием "Для многоквартирной застройки" на 2 земельных участка 29:22:050503:3У55 и 29:22:050503:3У56:

29:22:050503:3У55 площадью 951 кв. м.

разрешенное использование: "благоустройство территории".

29:22:050503:3У56 площадью 1065 кв. м.

разрешенное использование: "образование и просвещение".

XIII. Раздел земельного участка 29:22:050503:3У21 площадью 867 кв.м. с разрешенным использованием «малоэтажная многоквартирная жилая застройка» на 3 земельных участка 29:22:050503:3У57, 29:22:050503:3У58 и 29:22:050503:3У59:

29:22:050503:3У57 площадью 151 кв. м.

разрешенное использование: "образование и просвещение".

- Площади образуемых земельных участков меньше предельного установленного минимального размера для видов разрешенного использования " образование и просвещение " в зоне Ж4, в связи с тем, что сформировать земельный участок, соответствующий нормам действующих Правил землепользования и застройки не представляется возможным с учетом сложившейся застройки

29:22:050503:3У58 площадью 446 кв. м.

разрешенное использование: "Благоустройство территории".

29:22:050503:3У59 площадью 270 кв. м.

разрешенное использование: "среднеэтажная жилая застройка ".

XIV. Раздел земельного участка 29:22:050503:3У23 площадью 2550 кв.м. с разрешенным использованием "малоэтажная многоквартирная жилая застройка" на 2 земельных участка 29:22:050503:3У60 и 29:22:050503:3У61:

29:22:050503:3У60 площадью 1591 кв. м.

разрешенное использование: "многоэтажная жилая застройка(высотная застройка)".

29:22:050503:3У61 площадью 959 кв. м.

разрешенное использование: "благоустройство территории".

XV. Раздел земельного участка 29:22:050503:3У24 площадью 2458 кв.м. с

разрешенным использованием" малоэтажная многоквартирная жилая застройка" на 2 земельных участка 29:22:050503:ЗУ62 и 29:22:050503:ЗУ63: 29:22:050503:ЗУ62 площадью 1931 кв. м.

разрешенное использование: "многоэтажная жилая застройка(высотная застройка)".

- Площади образуемых земельных участков меньше предельного установленного минимального размера для видов разрешенного использования "многоэтажная жилая застройка(высотная застройка)" в зоне Ж4, в связи с тем, что сформировать земельный участок, соответствующий нормам действующих Правил землепользования и застройки не представляется возможным с учетом сложившейся застройки

29:22:050503:ЗУ63 площадью 527 кв. м.

разрешенное использование: "благоустройство территории".

XVI. Раздел земельного участка 29:22:050503:1635 площадью 2291 кв.м. с разрешенным использованием «Для многоквартирной застройки» на 3 земельных участка 29:22:050503:ЗУ64, 29:22:050503:ЗУ65 и 29:22:050503:ЗУ66: 29:22:050503:ЗУ64 площадью 1193 кв. м.

разрешенное использование: "благоустройство территории".

29:22:050503:ЗУ65 площадью 1033 кв. м.

разрешенное использование: "среднеэтажная жилая застройка ".

29:22:050503:ЗУ66 площадью 65 кв. м.

разрешенное использование: "многоэтажная жилая застройка(высотная застройка)".

- Площади образуемых земельных участков меньше предельного установленного минимального размера для видов разрешенного использования " среднеэтажная жилая застройка", "многоэтажная жилая застройка (высотная застройка)" в зоне Ж4, в связи с тем, что сформировать земельный участок, соответствующий нормам действующих Правил землепользования и застройки не представляется возможным с учетом сложившейся застройки

XVII. Раздел земельного участка 29:22:050503:1690 площадью 1301 кв.м. с разрешенным использованием "Для многоквартирной застройки" на 2 земельных участка 29:22:050503:ЗУ1 и 29:22:050503:ЗУ5:

29:22:050503:ЗУ5 площадью 1144 кв. м.

разрешенное использование: "многоэтажная жилая застройка(высотная застройка)".

29:22:050503:ЗУ1 площадью 157 кв. м.

разрешенное использование: "хранение автотранспорта".

- Площади образуемых земельных участков меньше предельного установленного минимального размера для видов разрешенного использования "хранение автотранспорта", "многоэтажная жилая

застройка(высотная застройка)" в зоне Ж4, в связи с тем, что сформировать земельный участок, соответствующий нормам действующих Правил землепользования и застройки не представляется возможным с учетом сложившейся застройки.

XVIII. Сформирован земельный участок 29:22:050503:3У67, расположенный по адресу: Архангельская область, МО "Город Архангельск", Ломоносовский территориальный округ, г. Архангельск, пр. Советских космонавтов площадью 23 кв.м. с разрешенным использованием «объекты гаражного назначения» путем раздела земельного участка с кадастровым номером 29:22:050503:1915 с сохранением исходного земельного участка в измененных границах.

- Площадь образуемого земельного участка меньше предельного установленного минимального размера для вида разрешенного использования "хранение автотранспорта" в зоне Ж4 в связи с тем, что сформировать земельный участок, соответствующий нормам действующих Правил землепользования и застройки не представляется возможным с учетом сложившейся застройки. Кроме того, участок формируется в соответствии с требованиями Федерального закона от 05.04.2021 № 79-ФЗ «О внесении изменений в отдельные законодательные акты Российской Федерации») («гаражная амнистия»).

XIX. Сформирован земельный участок 29:22:050503:3У68, расположенный по адресу: Архангельская область, МО "Город Архангельск", Ломоносовский территориальный округ, г. Архангельск, пр. Советских космонавтов площадью 32 кв.м. с разрешенным использованием «объекты гаражного назначения» путем перераспределения земельного участка 29:22:050503:3У67 с землями государственной собственности.

- Площадь образуемого земельного участка меньше предельного установленного минимального размера для вида разрешенного использования "хранение автотранспорта" в зоне Ж4 в связи с тем, что сформировать земельный участок, соответствующий нормам действующих Правил землепользования и застройки не представляется возможным с учетом сложившейся застройки. Кроме того, участок формируется в соответствии с требованиями Федерального закона от 05.04.2021 № 79-ФЗ «О внесении изменений в отдельные законодательные акты Российской Федерации») («гаражная амнистия»).

XX. Сформирован земельный участок 29:22:050503:3У69, расположенный по адресу: Архангельская область, МО "Город Архангельск", Ломоносовский территориальный округ, г. Архангельск, пр. Советских космонавтов площадью 36 кв.м. с разрешенным использованием «объекты гаражного назначения» путем перераспределения земельного участка 29:22:050503:1915 с землями государственной собственности.

- Площадь образуемого земельного участка меньше предельного установленного минимального размера для вида разрешенного использования "хранение автотранспорта" в зоне Ж4 в связи с тем, что сформировать земельный участок, соответствующий нормам действующих Правил землепользования и застройки не представляется возможным с учетом

сложившейся застройки. Кроме того, участок формируется в соответствии с требованиями Федерального закона от 05.04.2021 № 79-ФЗ «О внесении изменений в отдельные законодательные акты Российской Федерации») («гаражная амнистия»).

3 этап:

- I. Образование земельного участка 29:22:050503:3У70 площадью 12401 кв.м. с разрешенным использованием: "многоэтажная жилая застройка(высотная застройка)" путем объединения земельных участков:
 - 29:22:050503:3У2 (площадью 1151 кв. м),
 - 29:22:050503:3У5 (площадью 1144 кв. м),
 - 29:22:050503:1676 (площадью 561 кв. м),
 - 29:22:050503:3У27 (площадью 676 кв. м),
 - 29:22:050503:3У30 (площадью 157 кв. м),
 - 29:22:050503:3У33 (площадью 488 кв. м),
 - 29:22:050503:3У32 (площадью 1932 кв. м),
 - 29:22:050503:3У35 (площадью 1728 кв. м),
 - 29:22:050503:3У40 (площадью 711 кв. м),
 - 29:22:050503:3У43 (площадью 1819 кв. м),
 - 29:22:050503:3У46 (площадью 1877 кв. м),
 - 29:22:050503:3У48 (площадью 157 кв. м).
- II. Образование земельного участка 29:22:050503:3У71 площадью 12888 кв.м. с разрешенным использованием: "хранение автотранспорта" путем объединения земельных участков:
 - 29:22:050503:3У4 (площадью 1760 кв. м),
 - 29:22:050503:3У1 (площадью 157 кв. м),
 - 29:22:050503:24 (площадью 48 кв. м),
 - 29:22:050503:3У31 (площадью 785 кв. м),
 - 29:22:050503:3У34 (площадью 112 кв. м),
 - 29:22:050503:16 (площадью 77 кв. м),
 - 29:22:050503:3У7 (площадью 2464 кв. м),
 - 29:22:050503:3У36 (площадью 1366 кв. м),
 - 29:22:050503:41 (площадью 990 кв. м),
 - 29:22:050503:3У37 (площадью 53 кв. м),
 - 29:22:050503:3У41 (площадью 892 кв. м),
 - 29:22:050503:3У44 (площадью 120 кв. м),
 - 29:22:050503:3У47 (площадью 1134 кв. м),
 - 29:22:050503:3У45 (площадью 764 кв. м),
 - 29:22:050503:1680 (площадью 2166 кв. м).
- III. Образование земельного участка 29:22:050503:3У72 площадью 3645 кв.м. с разрешенным использованием: "многоэтажная жилая застройка(высотная застройка)" путем объединения земельных участков:
 - 29:22:050503:3У14 (площадью 1169 кв. м),
 - 29:22:050503:3У49 (площадью 1301 кв. м),

- 29:22:050503:3У51 (площадью 1175 кв. м).
- IV. Образование земельного участка 29:22:050503:3У73 площадью 6607 кв.м. с разрешенным использованием: "образование и просвещение" путем объединения земельных участков:
 29:22:050503:3У54 (площадью 1122 кв. м),
 29:22:050503:3У56 (площадью 1065 кв. м),
 29:22:050503:3У19 (площадью 186 кв. м),
 29:22:050503:3У57 (площадью 151 кв. м),
 29:22:050503:3У20 (площадью 2218 кв. м),
 29:22:050503:3У22 (площадью 1865 кв. м).
- V. Образование земельного участка 29:22:050503:3У74 площадью 4318 кв.м. с разрешенным использованием: "многоэтажная жилая застройка(высотная застройка)" путем объединения земельных участков:
 29:22:050503:3У60 (площадью 1591 кв. м),
 29:22:050503:3У62 (площадью 1931 кв. м),
 29:22:050503:3У66 (площадью 65 кв. м),
 29:22:050503:3У25 (площадью 731 кв. м).
- VI. Образование земельного участка 29:22:050503:3У75 площадью 1303 кв.м. с разрешенным использованием: "среднеэтажная жилая застройка".
 путем объединения земельных участков:
 29:22:050503:3У59 (площадью 270 кв. м),
 29:22:050503:3У65 (площадью 1033 кв. м).

Конфигурация и расположение образуемых и существующих земельных участков показаны на чертеже проекта межевания.

В соответствии с Правилами землепользования и застройки муниципального образования "Город Архангельск" минимальный отступ зданий, строений, сооружений от красных линий вновь строящихся или реконструируемых зданий, строений, сооружений должен быть на расстоянии не менее трех метров.

Красные линии приняты на основании проекта планировки территории муниципального образования «Город Архангельск» в границах просп. Ломоносова, ул. Урицкого и наб. Северной Двины, утвержденный распоряжением мэра города Архангельска от 06.12.2019 № 4372р (с изменениями).

Границы территорий объектов культурного наследия не выявлены. Особо охраняемые природные территории, лесничества, участковые лесничества, лесные кварталы, лесотаксационные выделы, части лесотаксационных выделов в границе проектирования отсутствуют.

Территория проектирования расположена в следующих зонах с особыми условиями использования:

- зона подтопления муниципального образования «Город Архангельск» (территориальные округа Октябрьский, Ломоносовский, Майская Горка, Варавино-Фактория);

- публичный сервитут "ВЛ 0,4 от ТП123 К ЖД 50,50 по ул.Р.Люксембург"

- охранная зона "ВЛ 0,4 от ТП123 К ЖД 50,50 по ул.Р.Люксембург";
- приаэродромная территория аэропорта Васьково;
- третий пояс зоны санитарной охраны источника водоснабжения г. Архангельска - реки Северная Двина;
- зона регулирования застройки и хозяйственной деятельности 3 типа.

Перечень и сведения о площади образуемых земельных участков, в том числе возможные способы их образования представлены в таблице 1.

Каталог координат образуемых земельных участков представлен в таблице 5.

Таблица 1 – Перечень и сведения о площади образуемых земельных участков

Проектируемый земельный участок, обозначение	Проектная площадь, кв. м	Исходные характеристики
1 этап		
29:22:050503:ЗУ2	1151	Земли государственной собственности
29:22:050503:ЗУ4	1760	Земли государственной собственности
29:22:050503:ЗУ6	3094	Земли государственной собственности
29:22:050503:ЗУ7	2464	Земли государственной собственности
29:22:050503:ЗУ9	1291	Земли государственной собственности
29:22:050503:ЗУ10	2927	Земли государственной собственности
29:22:050503:ЗУ11	1939	Земли государственной собственности
29:22:050503:ЗУ12	2641	Земли государственной собственности
29:22:050515:ЗУ13	2548	Земли государственной собственности
29:22:050503:ЗУ14	1169	Земли государственной собственности
29:22:050503:ЗУ15	1817	Земли государственной собственности
29:22:050503:ЗУ16	2026	Перераспределение земельного участка с кадастровым номером 29:22:050503:1689 и земель, находящихся в государственной собственности.
29:22:050503:ЗУ17	33	Земли государственной собственности
29:22:050503:ЗУ18	680	Земли государственной собственности
29:22:050503:ЗУ19	186	Земли государственной собственности
29:22:050503:ЗУ20	2218	Земли государственной собственности
29:22:050503:ЗУ21	867	Земли государственной собственности
29:22:050503:ЗУ22	1865	Земли государственной собственности
29:22:050503:ЗУ23	2550	Земли государственной собственности
29:22:050503:ЗУ24	2458	Земли государственной собственности
29:22:050503:ЗУ25	731	Земли государственной собственности
2 этап:		
29:22:050503:ЗУ26	777	29:22:050503:1640 Земли населенных пунктов
29:22:050503:ЗУ27	676	Разрешенное использование: "для многоквартирной застройки"
29:22:050503:ЗУ30	157	29:22:050503:ЗУ10
29:22:050503:ЗУ31	785	Земли населенных пунктов
29:22:050503:ЗУ32	1932	Разрешенное использование: «малоэтажная многоквартирная жилая застройка»
29:22:050503:ЗУ37	53	
29:22:050503:ЗУ33	488	29:22:050503:15
29:22:050503:ЗУ34	112	Земли населенных пунктов Разрешенное использование: "для индивидуальной жилой застройки"
29:22:050503:ЗУ35	1728	29:22:050503:ЗУ6
29:22:050503:ЗУ36	1366	Земли населенных пунктов Разрешенное использование:

		"малоэтажная многоквартирная жилая застройка "
29:22:050503:3У40	711	29:22:050503:36
29:22:050503:3У41	892	Земли населенных пунктов Разрешенное использование: "для многоэтажной застройки"
29:22:050503:3У45	764	29:22:050503:3У12
29:22:050503:3У46	1879	Земли населенных пунктов Разрешенное использование: "малоэтажная многоквартирная жилая застройка "
29:22:050503:3У43	1819	29:22:050503:3У11
29:22:050503:3У44	120	Земли населенных пунктов Разрешенное использование: "малоэтажная многоквартирная жилая застройка "
29:22:050503:3У45	764	29:22:050503:3У12
29:22:050503:3У46	1877	Земли населенных пунктов Разрешенное использование: "малоэтажная многоквартирная жилая застройка "
29:22:050503:3У47	1134	29:22:050503:3У9
29:22:050503:3У48	157	Земли населенных пунктов Разрешенное использование: "благоустройство территории"
29:22:050503:3У49	1301	29:22:050503:3У16
29:22:050503:3У50	725	Земли населенных пунктов Разрешенное использование: "малоэтажная многоквартирная жилая застройка "
29:22:050503:3У51	1175	29:22:050503:3У15
29:22:050503:3У52	642	Земли населенных пунктов Разрешенное использование: "малоэтажная многоквартирная жилая застройка "
29:22:050503:3У53	755	29:22:050503:39
29:22:050503:3У54	1122	Земли населенных пунктов Разрешенное использование: "для объектов жилой застройки"
29:22:050503:3У55	951	29:22:050503:1466
29:22:050503:3У56	1065	Земли населенных пунктов Разрешенное использование: "для многоквартирной застройки"
29:22:050503:3У57	151	29:22:050503:3У21
29:22:050503:3У58	446	Земли населенных пунктов
29:22:050503:3У59	270	Разрешенное использование: "малоэтажная многоквартирная жилая застройка"
29:22:050503:3У60	1591	29:22:050503:3У23
29:22:050503:3У61	959	Земли населенных пунктов Разрешенное использование: "малоэтажная многоквартирная жилая застройка "
29:22:050503:3У62	1931	29:22:050503:3У24
29:22:050503:3У63	527	Земли населенных пунктов Разрешенное использование: "малоэтажная многоквартирная жилая застройка "
29:22:050503:3У64	1193	29:22:050503:1635
29:22:050503:3У65	1033	Земли населенных пунктов
29:22:050503:3У66	65	Разрешенное использование: "для многоквартирной застройки"

29:22:050503:3У1	157	29:22:050503:1690
29:22:050503:3У5	1144	Земли населенных пунктов Разрешенное использование: "Для многоквартирной застройки"
29:22:050503:3У67	23	29:22:050503:1915 Земли населенных пунктов Разрешенное использование: " объекты гаражного назначения"
29:22:050503:3У68	32	Перераспределение земельного участка 29:22:050503:3У67 и земель, находящихся в государственной собственности.
29:22:050503:3У69	36	Перераспределение земельного участка с кадастровым номером 29:22:050503:1915 и земель, находящихся в государственной собственности.
3 этап		
29:22:050503:3У70	12401	29:22:050503:3У2 Земли населенных пунктов Разрешенное использование: "многоэтажная жилая застройка(высотная застройка)" 29:22:050503:3У5 Земли населенных пунктов Разрешенное использование: "многоэтажная жилая застройка(высотная застройка)" 29:22:050503:1676 Земли населенных пунктов Разрешенное использование: «Для объектов жилой застройки» 29:22:050503:3У27 Земли населенных пунктов Разрешенное использование: "многоэтажная жилая застройка(высотная застройка)" 29:22:050503:3У30 Земли населенных пунктов Разрешенное использование: "многоэтажная жилая застройка(высотная застройка)" 29:22:050503:3У33 Земли населенных пунктов Разрешенное использование: "многоэтажная жилая застройка(высотная застройка)" 29:22:050503:3У32 Земли населенных пунктов Разрешенное использование: "многоэтажная жилая застройка(высотная застройка)"

		<p>29:22:050503:ЗУ35 Земли населенных пунктов Разрешенное использование: "многоэтажная жилая застройка(высотная застройка)"</p> <p>29:22:050503:ЗУ40 Земли населенных пунктов Разрешенное использование: "многоэтажная жилая застройка(высотная застройка)"</p> <p>29:22:050503:ЗУ43 Земли населенных пунктов Разрешенное использование: "многоэтажная жилая застройка(высотная застройка)"</p> <p>29:22:050503:ЗУ46 Земли населенных пунктов Разрешенное использование: "многоэтажная жилая застройка(высотная застройка)"</p> <p>29:22:050503:ЗУ48 Земли населенных пунктов Разрешенное использование: "многоэтажная жилая застройка(высотная застройка)"</p>
29:22:050503:ЗУ71	12888	<p>29:22:050503:ЗУ4 Земли населенных пунктов Разрешенное использование: "хранение автотранспорта"</p> <p>29:22:050503:ЗУ1 Земли населенных пунктов Разрешенное использование: "хранение автотранспорта"</p> <p>29:22:050503:24 Земли населенных пунктов Разрешенное использование: "хранение автотранспорта"</p> <p>29:22:050503:ЗУ31 Земли населенных пунктов Разрешенное использование: "хранение автотранспорта"</p> <p>29:22:050503:ЗУ34 Земли населенных пунктов Разрешенное использование: "хранение автотранспорта"</p> <p>29:22:050503:16 Земли населенных пунктов Разрешенное использование: "Для ведения личного подсобного хозяйства"</p> <p>29:22:050503:ЗУ7 Земли населенных пунктов Разрешенное использование: "хранение автотранспорта"</p> <p>29:22:050503:ЗУ36 Земли населенных пунктов Разрешенное использование:</p>

		"хранение автотранспорта" 29:22:050503:41 Земли населенных пунктов
		Разрешенное использование: "Для объектов общественно-делового значения" 29:22:050503:3У37 Земли населенных пунктов Разрешенное использование: "хранение автотранспорта" 29:22:050503:3У41 Земли населенных пунктов Разрешенное использование: "хранение автотранспорта" 29:22:050503:3У44 Земли населенных пунктов Разрешенное использование: "хранение автотранспорта" 29:22:050503:3У47 Земли населенных пунктов Разрешенное использование: "хранение автотранспорта" 29:22:050503:3У45 Земли населенных пунктов Разрешенное использование: "хранение автотранспорта" 29:22:050503:1680 Земли населенных пунктов Разрешенное использование: "Для многоквартирной застройки"
29:22:050503:3У72	3645	29:22:050503:3У14 Земли населенных пунктов Разрешенное использование: "малоэтажная многоквартирная жилая застройка". 29:22:050503:3У49 Земли населенных пунктов Разрешенное использование: "многоэтажная жилая застройка(высотная застройка)". 29:22:050503:3У51 Земли населенных пунктов Разрешенное использование: "многоэтажная жилая застройка(высотная застройка)".
29:22:050503:3У73	6607	29:22:050503:3У54 Земли населенных пунктов Разрешенное использование: "образование и просвещение". 29:22:050503:3У56 Земли населенных пунктов Разрешенное использование: "образование и просвещение". 29:22:050503:3У19 Земли населенных пунктов Разрешенное использование: "малоэтажная многоквартирная жилая застройка". 29:22:050503:3У57 Земли населенных пунктов

		Разрешенное использование: "образование и просвещение". 29:22:050503:3У20 Земли населенных пунктов Разрешенное использование: "малоэтажная многоквартирная жилая застройка". 29:22:050503:3У22 Земли населенных пунктов Разрешенное использование: "малоэтажная многоквартирная жилая застройка".
29:22:050503:3У74	4318	29:22:050503:3У60 Земли населенных пунктов Разрешенное использование: "многоэтажная жилая застройка(высотная застройка)". 29:22:050503:3У62 Земли населенных пунктов Разрешенное использование: "многоэтажная жилая застройка(высотная застройка)". 29:22:050503:3У25 Земли населенных пунктов Разрешенное использование: "благоустройство территории" 29:22:050503:3У66 Земли населенных пунктов Разрешенное использование: "многоэтажная жилая застройка(высотная застройка)".
29:22:050503:3У75	1303	29:22:050503:3У59 Земли населенных пунктов Разрешенное использование: "среднеэтажная жилая застройка ". 29:22:050503:3У65 Земли населенных пунктов Разрешенное использование: "среднеэтажная жилая застройка".

1.1.2. Перечень и сведения о площади образуемых земельных участков, которые будут отнесены к территориям общего пользования или имуществу общего пользования, в том числе в отношении которых предполагаются резервирование и (или) изъятие для государственных или муниципальных нужд

Образуемые земельные участки, которые будут отнесены к территориям общего пользования или имуществу общего пользования, в том числе в отношении которых предполагаются резервирование и (или) изъятие для государственных или муниципальных нужд отсутствуют.

1.1.3. Вид разрешенного использования образуемых земельных участков в соответствии с проектом планировки территории

Виды разрешенного использования образуемых земельных участков в соответствии с проектом планировки территории представлены в таблице 3.

Таблица 3 - Виды разрешенного использования образуемых земельных участков

Проектируемый земельный участок, обозначение	Проектные характеристики
29:22:050503:3У2	Земли населенных пунктов Разрешенное использование: "малоэтажная многоквартирная жилая застройка "
29:22:050503:3У4	Земли населенных пунктов Разрешенное использование: "малоэтажная многоквартирная жилая застройка "
29:22:050503:3У6	Земли населенных пунктов Разрешенное использование: "малоэтажная многоквартирная жилая застройка "
29:22:050503:3У7	Земли населенных пунктов Разрешенное использование: "малоэтажная многоквартирная жилая застройка "
29:22:050503:3У9	Земли населенных пунктов Разрешенное использование: "благоустройство территории"
29:22:050503:3У10	Земли населенных пунктов Разрешенное использование: "благоустройство территории"
29:22:050503:3У11	Земли населенных пунктов Разрешенное использование: "малоэтажная многоквартирная жилая застройка "
29:22:050503:3У12	Земли населенных пунктов Разрешенное использование: "малоэтажная многоквартирная жилая застройка "
29:22:050515:3У13	Земли населенных пунктов Разрешенное использование: "улично-дорожная сеть"
29:22:050503:3У14	Земли населенных пунктов Разрешенное использование: "малоэтажная многоквартирная жилая застройка "
29:22:050503:3У15	Земли населенных пунктов Разрешенное использование: "малоэтажная многоквартирная жилая застройка "
29:22:050503:3У16	Земли населенных пунктов Разрешенное использование: "малоэтажная многоквартирная жилая застройка "
29:22:050503:3У17	Земли населенных пунктов Разрешенное использование: "благоустройство территории"
29:22:050503:3У18	Земли населенных пунктов Разрешенное использование: "благоустройство территории"
29:22:050503:3У19	Земли населенных пунктов Разрешенное использование: "малоэтажная многоквартирная жилая застройка "
29:22:050503:3У20	Земли населенных пунктов Разрешенное использование: "малоэтажная многоквартирная жилая застройка "
29:22:050503:3У21	Земли населенных пунктов Разрешенное использование: "малоэтажная многоквартирная жилая застройка "

29:22:050503:3У5	Земли населенных пунктов Разрешенное использование: "многоэтажная жилая застройка(высотная застройка)".
29:22:050503:3У70	Земли населенных пунктов Разрешенное использование: "многоэтажная жилая застройка(высотная застройка)".
29:22:050503:3У71	Земли населенных пунктов Разрешенное использование: "хранение автотранспорта".
29:22:050503:3У72	Земли населенных пунктов Разрешенное использование: "многоэтажная жилая застройка(высотная застройка)".
29:22:050503:3У73	Земли населенных пунктов Разрешенное использование: "образование и просвещение".
29:22:050503:3У74	Земли населенных пунктов Разрешенное использование: "многоэтажная жилая застройка(высотная застройка)".
29:22:050503:3У75	Земли населенных пунктов Разрешенное использование: "среднеэтажная жилая застройка"

1.1.4. Целевое назначение лесов, вид (виды) разрешенного использования лесного участка, количественные и качественные характеристики лесного участка, сведения о нахождении лесного участка в границах особо защитных участков лесов

Информация о целевом назначении лесов, виде разрешенного использования лесного участка, количественные и качественные характеристики лесного участка, сведения о нахождении лесного участка в границах особо защитных участков лесов в данном проекте не отображается в связи с отсутствием в границах проектирования лесных участков.

1.1.5. Сведения о границах территории, в отношении которой утвержден проект межевания, содержащие перечень координат характерных точек этих границ в системе координат, используемой для ведения Единого государственного реестра недвижимости

Сведения о границах территории, в отношении которой утвержден проект межевания, содержащие перечень координат характерных точек этих границ в системе координат, используемой для ведения Единого государственного реестра недвижимости, приведены в таблице 4. Координаты характерных точек границ территории, в отношении которой утвержден проект межевания, определяются в соответствии с требованиями к точности определения координат характерных точек границ, установленных в соответствии с Градостроительным Кодексом Российской Федерации для территориальных зон.

Таблица 4 - Сведения о границах территории, в отношении которой утвержден проект межевания

Система координат МСК-29		
№ точки	X	Y
1	651175.10	2520597.68
2	651338.19	2520650.24
3	651151.26	2520655.15
4	651336.02	2520656.34
5	651369.59	2520661.49

6	651129.51	2520709.59
7	651175.58	2520727.92
8	651324.10	2520733.52
9	651339.31	2520739.52
10	651097.55	2520781.54
11	651148.97	2520801.40
12	651075.90	2520835.20
13	651072.99	2520845.20
14	651073.78	2520845.51
15	651064.14	2520869.69
16	651247.10	2520939.03
1	651175.10	2520597.68

Таблица 5 – Каталог координат проектируемых земельных участков

Проектируемый земельный участок, обозначение	Координаты	
	X	Y
1	2	3
29:22:050503:3У1	651292,07	2520683,03
	651308,02	2520689,23
	651311,41	2520680,52
	651295,06	2520674,67
	651292,07	2520683,03
29:22:050503:3У2	651305,58	2520645,22
	651295,06	2520674,66
	651260,17	2520662,21
	651271,47	2520632,81
	651305,58	2520645,22
29:22:050503:3У4	651292,07	2520683,03
	651279,09	2520718,99
	651243,30	2520705,61
	651247,27	2520695,73
	651260,17	2520662,21
	651295,06	2520674,66
	651292,07	2520683,03
29:22:050503:3У5	651336,08	2520656,30
	651323,69	2520690,78
	651321,06	2520689,75
	651319,50	2520693,72
	651316,65	2520692,59
	651314,17	2520691,63
	651308,02	2520689,23
	651311,41	2520680,52
	651295,06	2520674,67
	651305,58	2520645,22
651336,08	2520656,30	
29:22:050503:3У6	651311,32	2520750,21

29:22:050503:3Y6	651289,10	2520809,74
	651277,43	2520805,33
	651275,77	2520809,98
	651271,56	2520808,47
	651266,03	2520821,85
	651259,42	2520819,15
	651247,59	2520814,32
	651249,17	2520810,18
	651257,32	2520790,62
	651249,11	2520787,19
	651264,23	2520745,21
	651269,03	2520746,94
	651276,10	2520749,49
	651280,17	2520738,59
	651288,25	2520741,60
	651311,32	2520750,21
29:22:050503:3Y7	651269,03	2520746,94
	651264,23	2520745,21
	651249,11	2520787,19
	651241,64	2520784,08
	651244,36	2520777,56
	651224,72	2520769,76
	651219,56	2520767,79
	651243,30	2520705,61
	651279,09	2520718,99
	651269,03	2520746,94
29:22:050503:3Y9	651224,72	2520769,76
	651213,94	2520798,09
	651232,76	2520805,95
	651233,67	2520803,73
	651249,17	2520810,18
	651247,59	2520814,32
	651234,78	2520809,09
	651232,35	2520809,99
	651230,28	2520811,55
	651229,21	2520813,30
	651228,85	2520814,10
	651232,77	2520816,11
	651231,83	2520818,64
	651227,74	2520816,56
	651223,97	2520824,86
	651205,44	2520817,68
	651186,52	2520866,52
	651181,17	2520880,40
	651169,82	2520909,64
	651165,13	2520907,86
651176,51	2520878,58	
651219,56	2520767,79	
651224,72	2520769,76	
29:22:050503:3Y10	651326,26	2520720,95
	651321,88	2520732,60
	651323,92	2520733,41
	651304,62	2520784,34

29:22:050503:3Y10	651283,32	2520840,59
	651268,11	2520880,72
	651257,30	2520876,62
	651261,84	2520864,82
	651244,66	2520858,60
	651240,61	2520857,13
	651245,01	2520845,57
	651246,76	2520846,24
	651249,04	2520847,13
	651271,29	2520855,81
	651278,28	2520838,57
	651281,79	2520829,90
	651275,89	2520827,52
	651276,41	2520826,09
	651266,03	2520821,85
	651271,56	2520808,47
	651275,77	2520809,98
	651277,43	2520805,33
	651289,10	2520809,74
	651311,32	2520750,21
	651288,25	2520741,60
	651280,17	2520738,59
	651276,10	2520749,49
	651269,03	2520746,94
	651279,09	2520718,99
	651292,07	2520683,03
	651314,17	2520691,63
	651305,80	2520713,68
	651299,55	2520711,29
	651297,24	2520710,40
	651290,28	2520707,91
	651287,96	2520715,14
	651283,87	2520726,47
	651289,62	2520728,73
	651315,61	2520738,91
	651319,12	2520728,98
	651320,15	2520725,39
	651321,52	2520719,28
	651326,26	2520720,95
	651304,59	2520696,55
	651298,75	2520694,20
	651295,96	2520701,27
	651301,81	2520703,62
	651304,59	2520696,55
29:22:050503:3Y11	651268,11	2520880,72
	651246,16	2520938,67
	651223,55	2520930,08
	651239,83	2520887,09
	651234,43	2520885,03
	651230,54	2520883,54
	651240,61	2520857,13
	651244,66	2520858,60

29:22:050503:3Y11	651261,84	2520864,82
	651257,30	2520876,62
	651268,11	2520880,72
29:22:050503:3Y12	651186,52	2520866,52
	651230,54	2520883,54
	651234,43	2520885,03
	651239,83	2520887,09
	651223,55	2520930,08
	651169,82	2520909,64
	651181,17	2520880,40
	651186,52	2520866,52
29:22:050503:3Y13	651219,56	2520767,79
	651176,51	2520878,58
	651165,13	2520907,86
	651157,60	2520905,00
	651167,01	2520880,22
	651185,53	2520829,93
	651202,71	2520785,58
	651218,32	2520745,35
	651221,10	2520740,93
	651239,84	2520692,71
	651254,63	2520652,75
	651263,10	2520629,76
	651271,47	2520632,81
	651260,17	2520662,21
	651247,27	2520695,73
	651243,30	2520705,61
	651219,56	2520767,79
	29:22:050503:3Y14	651218,65
651263,10		2520629,76
651254,63		2520652,75
651249,15		2520650,70
651225,65		2520642,48
651210,00		2520636,99
651218,65		2520613,55
29:22:050503:3Y15	651160,53	2520632,94
	651165,47	2520620,99
	651175,11	2520597,68
	651218,65	2520613,55
	651210,00	2520636,99
	651204,70	2520650,14
	651160,53	2520632,94
29:22:050503:3Y16	651239,84	2520692,71
	651232,39	2520689,95
	651211,20	2520682,10
	651194,41	2520675,88
	651204,70	2520650,14
	651210,00	2520636,99
	651225,65	2520642,48
	651249,15	2520650,70
	651254,63	2520652,75
29:22:050503:3Y17	651239,84	2520692,71
	651189,28	2520710,28
	651188,12	2520713,19

29:22:050503:3Y17	651187,12	2520712,76
	651186,91	2520713,28
	651179,80	2520710,51
	651179,68	2520710,46
	651181,22	2520706,87
	651189,28	2520710,28
29:22:050503:3Y18	651129,51	2520709,59
	651131,60	2520704,36
	651140,57	2520707,65
	651151,69	2520707,96
	651154,86	2520707,08
	651177,04	2520716,63
	651177,21	2520716,24
	651177,47	2520716,34
	651184,53	2520719,26
	651183,36	2520722,12
	651186,99	2520723,69
	651185,62	2520726,86
	651221,10	2520740,93
	651218,32	2520745,35
	651217,47	2520743,67
	651181,68	2520728,04
	651180,88	2520729,86
	651175,58	2520727,92
651129,51	2520709,59	
29:22:050503:3Y19	651163,09	2520770,51
	651160,50	2520769,57
	651175,58	2520727,92
	651180,88	2520729,86
	651178,41	2520735,51
	651163,09	2520770,51
29:22:050503:3Y20	651129,44	2520709,57
	651175,58	2520727,92
	651160,50	2520769,57
	651113,24	2520750,26
	651129,44	2520709,57
29:22:050503:3Y21	651145,87	2520814,77
	651137,64	2520811,85
	651092,39	2520794,27
	651097,07	2520782,74
	651097,54	2520781,54
	651148,97	2520801,39
	651160,50	2520769,57
	651163,09	2520770,51
651145,87	2520814,77	
29:22:050503:3Y22	651109,62	2520751,68
	651112,30	2520752,61
	651113,24	2520750,26
	651160,50	2520769,57
	651148,97	2520801,39
	651097,54	2520781,54
	651109,62	2520751,68
29:22:050503:3Y23	651167,01	2520880,22
	651139,02	2520868,91

29:22:050503:3Y23	651131,43	2520865,85
	651128,62	2520835,80
	651137,64	2520811,85
	651145,87	2520814,77
	651157,95	2520819,39
	651185,53	2520829,93
	651167,01	2520880,22
29:22:050503:3Y24	651167,01	2520880,22
	651157,60	2520905,00
	651091,17	2520879,73
	651100,13	2520856,07
	651103,16	2520848,44
	651108,76	2520850,59
	651111,42	2520849,51
	651118,26	2520832,06
	651128,62	2520835,80
	651131,43	2520865,85
	651139,02	2520868,91
	651167,01	2520880,22
	29:22:050503:3Y25	651100,13
651091,17		2520879,73
651064,22		2520869,49
651073,75		2520845,55
651100,13		2520856,07
29:22:050503:3Y26	651356,13	2520696,02
	651339,28	2520739,50
	651323,91	2520733,40
	651340,33	2520690,04
	651356,13	2520696,02
29:22:050503:3Y27	651338,19	2520689,23
	651340,33	2520690,04
	651323,91	2520733,40
	651321,88	2520732,60
	651326,26	2520720,95
	651321,52	2520719,28
	651308,12	2520714,57
	651305,80	2520713,68
	651314,17	2520691,63
	651316,65	2520692,59
	651319,50	2520693,72
	651321,06	2520689,75
	651323,69	2520690,78
651335,81	2520695,53	
651338,19	2520689,23	
29:22:050503:3Y30	651314,17	2520691,63
	651305,80	2520713,68
	651299,54	2520711,28
	651308,02	2520689,24
	651314,17	2520691,63
29:22:050503:3Y31	651308,02	2520689,24
	651299,54	2520711,28

29:22:050503:3Y31	651297,24	2520710,40
	651290,28	2520707,91
	651287,96	2520715,14
	651283,87	2520726,47
	651289,62	2520728,73
	651292,60	2520729,90
	651288,25	2520741,60
	651280,17	2520738,59
	651276,10	2520749,49
	651269,03	2520746,94
	651279,09	2520718,99
	651292,07	2520683,03
	651308,02	2520689,24
	651304,59	2520696,55
	651298,75	2520694,20
	651295,96	2520701,27
	651301,81	2520703,62
651304,59	2520696,55	
29:22:050503:3Y32	651292,60	2520729,90
	651315,61	2520738,91
	651319,12	2520728,98
	651320,15	2520725,39
	651321,52	2520719,28
	651326,26	2520720,95
	651321,88	2520732,60
	651323,92	2520733,41
	651304,62	2520784,34
	651283,32	2520840,59
	651268,11	2520880,72
	651257,30	2520876,62
	651261,84	2520864,82
	651244,66	2520858,60
	651249,04	2520847,13
	651271,29	2520855,81
	651278,28	2520838,57
	651281,79	2520829,90
	651275,89	2520827,52
	651276,41	2520826,09
	651266,03	2520821,85
	651271,56	2520808,47
	651275,77	2520809,98
	651277,43	2520805,33
	651289,10	2520809,74
	651311,32	2520750,21
	651288,25	2520741,60
651292,60	2520729,90	
29:22:050503:3Y33	651308,12	2520714,57
	651321,52	2520719,28
	651320,15	2520725,39
	651319,12	2520728,98
	651315,61	2520738,91
	651292,61	2520729,89
	651299,55	2520711,29

29:22:050503:3Y33	651308,12	2520714,57
29:22:050503:3Y34	651297,24	2520710,40
	651290,28	2520707,91
	651287,96	2520715,14
	651294,09	2520717,34
	651289,62	2520728,73
	651292,61	2520729,89
	651299,55	2520711,29
	651297,24	2520710,40
29:22:050503:3Y35	651311,32	2520750,21
	651289,10	2520809,74
	651277,43	2520805,33
	651275,77	2520809,98
	651271,56	2520808,47
	651266,03	2520821,85
	651259,42	2520819,15
	651288,25	2520741,60
29:22:050503:3Y36	651311,32	2520750,21
	651280,17	2520738,59
	651276,10	2520749,49
	651269,03	2520746,94
	651264,23	2520745,21
	651249,11	2520787,19
	651257,32	2520790,62
	651249,17	2520810,18
	651247,59	2520814,32
	651259,42	2520819,15
29:22:050503:3Y37	651288,25	2520741,60
	651280,17	2520738,59
	651249,04	2520847,13
	651244,66	2520858,60
	651240,61	2520857,13
	651245,01	2520845,57
29:22:050503:3Y40	651246,76	2520846,24
	651249,04	2520847,13
	651276,41	2520826,09
	651275,89	2520827,52
	651281,79	2520829,90
	651278,28	2520838,57
	651271,29	2520855,81
	651249,05	2520847,13
29:22:050503:3Y41	651259,42	2520819,16
	651276,41	2520826,09
	651234,78	2520809,09
	651232,35	2520809,99
	651230,28	2520811,55
	651229,21	2520813,30
	651228,85	2520814,10
	651232,77	2520816,11
	651231,83	2520818,64
	651227,74	2520816,56
29:22:050503:3Y41	651221,69	2520829,91
	651224,87	2520831,23
	651222,72	2520836,86

29:22:050503:3Y41	651249,05	2520847,13
	651259,42	2520819,16
	651234,78	2520809,09
29:22:050503:3Y43	651246,16	2520938,67
	651223,55	2520930,08
	651239,83	2520887,09
	651234,43	2520885,03
	651244,66	2520858,60
	651261,84	2520864,82
	651257,30	2520876,62
	651268,11	2520880,72
29:22:050503:3Y44	651246,16	2520938,67
	651240,61	2520857,13
	651244,66	2520858,60
	651234,43	2520885,03
	651230,54	2520883,54
29:22:050503:3Y45	651240,61	2520857,13
	651234,43	2520885,03
	651228,97	2520898,91
	651181,17	2520880,40
	651186,52	2520866,52
	651230,54	2520883,54
29:22:050503:3Y46	651234,43	2520885,03
	651239,83	2520887,09
	651223,55	2520930,08
	651169,82	2520909,64
	651181,17	2520880,40
	651228,97	2520898,91
	651234,43	2520885,03
29:22:050503:3Y47	651239,83	2520887,09
	651224,72	2520769,76
	651213,94	2520798,09
	651232,76	2520805,95
	651233,67	2520803,73
	651249,17	2520810,18
	651247,59	2520814,32
	651234,78	2520809,09
	651232,35	2520809,99
	651230,28	2520811,55
	651229,21	2520813,30
	651228,85	2520814,10
	651232,77	2520816,11
	651231,83	2520818,64
	651227,74	2520816,56
	651223,97	2520824,86
	651205,44	2520817,68
29:22:050503:3Y47	651186,52	2520866,52
	651181,17	2520880,40
	651176,51	2520878,58
29:22:050503:3Y48	651219,56	2520767,79
	651224,72	2520769,76
	651181,17	2520880,40
29:22:050503:3Y48	651169,82	2520909,64
	651165,13	2520907,86

29:22:050503:3Y48	651176,51	2520878,58
	651181,17	2520880,40
29:22:050503:3Y49	651249,15	2520650,70
	651225,65	2520642,48
	651211,20	2520682,10
	651232,39	2520689,95
	651239,84	2520692,71
	651254,63	2520652,75
	651249,15	2520650,70
29:22:050503:3Y50	651225,65	2520642,48
	651211,20	2520682,10
	651194,41	2520675,88
	651204,70	2520650,14
	651210,00	2520636,99
	651225,65	2520642,48
29:22:050503:3Y51	651165,47	2520620,99
	651210,00	2520636,99
	651218,65	2520613,55
	651175,11	2520597,68
	651165,47	2520620,99
29:22:050503:3Y52	651160,53	2520632,94
	651204,70	2520650,14
	651210,00	2520636,99
	651165,47	2520620,99
	651160,53	2520632,94
29:22:050503:3Y53	651180,88	2520729,87
	651181,68	2520728,04
	651217,47	2520743,67
	651218,32	2520745,35
	651202,71	2520785,58
	651191,49	2520781,31
	651204,99	2520745,66
	651178,41	2520735,52
651180,88	2520729,87	
29:22:050503:3Y54	651163,09	2520770,51
	651191,49	2520781,31
	651204,99	2520745,66
	651178,41	2520735,52
	651163,09	2520770,51
29:22:050503:3Y55	651202,71	2520785,58
	651185,53	2520829,93
	651157,93	2520819,38
	651145,87	2520814,77
	651150,36	2520803,24
	651178,73	2520813,95
	651191,48	2520781,31
651202,71	2520785,58	
29:22:050503:3Y56	651178,73	2520813,95
	651150,36	2520803,24
	651163,09	2520770,51
	651191,48	2520781,31
29:22:050503:3Y57	651178,73	2520813,95
	651163,09	2520770,51
	651150,35	2520803,23

29:22:050503:3Y57	651117,19	2520790,47
	651097,07	2520782,74
	651097,54	2520781,54
	651148,97	2520801,39
	651160,50	2520769,57
	651163,09	2520770,51
29:22:050503:3Y58	651112,70	2520802,16
	651137,64	2520811,85
	651145,87	2520814,77
	651150,35	2520803,23
	651117,19	2520790,47
	651112,70	2520802,16
29:22:050503:3Y59	651092,39	2520794,27
	651097,07	2520782,74
	651117,19	2520790,47
	651112,70	2520802,16
	651092,39	2520794,27
29:22:050503:3Y60	651185,53	2520829,93
	651167,01	2520880,22
	651139,02	2520868,91
	651157,95	2520819,39
	651185,53	2520829,93
29:22:050503:3Y61	651145,87	2520814,77
	651157,95	2520819,39
	651139,02	2520868,91
	651131,43	2520865,85
	651128,62	2520835,80
	651137,64	2520811,85
29:22:050503:3Y62	651145,87	2520814,77
	651139,02	2520868,91
	651167,01	2520880,22
	651157,60	2520905,00
	651091,17	2520879,73
	651100,13	2520856,07
	651101,00	2520853,88
	651131,43	2520865,85
29:22:050503:3Y63	651139,02	2520868,91
	651131,43	2520865,85
	651101,00	2520853,88
	651103,16	2520848,44
	651108,76	2520850,59
	651111,42	2520849,51
	651118,26	2520832,06
	651128,62	2520835,80
29:22:050503:3Y64	651131,43	2520865,85
	651073,54	2520843,24
	651101,00	2520853,87
	651103,16	2520848,44
	651108,76	2520850,59
	651111,42	2520849,51
	651118,26	2520832,06
	651128,62	2520835,80
651137,64	2520811,85	
651112,70	2520802,17	

29:22:050503:3Y64	651096,20	2520845,70
	651075,31	2520837,22
	651073,54	2520843,24
29:22:050503:3Y65	651112,70	2520802,17
	651096,20	2520845,70
	651075,31	2520837,22
	651075,89	2520835,25
	651092,39	2520794,27
	651112,70	2520802,17
29:22:050503:3Y66	651101,00	2520853,87
	651073,54	2520843,24
	651072,95	2520845,23
	651073,76	2520845,55
	651100,13	2520856,07
	651101,00	2520853,87
29:22:050503:3Y67	651183,16	2520711,82
	651180,81	2520717,72
	651177,47	2520716,34
	651179,80	2520710,51
	651183,16	2520711,82
29:22:050503:3Y68	651183,16	2520711,82
	651180,81	2520717,72
	651177,47	2520716,34
	651179,80	2520710,51
	651180,74	2520708,16
	651184,09	2520709,47
	651183,16	2520711,82
29:22:050503:3Y69	651180,81	2520717,72
	651183,16	2520711,82
	651184,09	2520709,47
	651187,84	2520710,94
	651186,91	2520713,28
	651184,53	2520719,26
	651180,81	2520717,72
29:22:050503:3Y70	651259,42	2520819,15
	651288,25	2520741,60
	651292,60	2520729,90
	651292,61	2520729,89
	651299,55	2520711,29
	651299,54	2520711,28
	651308,02	2520689,24
	651308,02	2520689,23
	651311,41	2520680,52
	651295,06	2520674,67
	651295,06	2520674,66
	651260,17	2520662,21
	651271,47	2520632,81
	651305,58	2520645,22
	651336,08	2520656,30
	651351,05	2520661,75
	651340,43	2520690,07
	651340,33	2520690,04
651323,91	2520733,40	
651323,92	2520733,41	

29:22:050503:3Y70	651304,62	2520784,34
	651283,32	2520840,59
	651268,11	2520880,72
	651246,16	2520938,67
	651223,55	2520930,08
	651169,82	2520909,64
	651165,13	2520907,86
	651176,51	2520878,58
	651181,17	2520880,40
	651228,97	2520898,91
	651234,43	2520885,03
	651244,66	2520858,60
	651249,04	2520847,13
	651249,05	2520847,13
	651259,42	2520819,16
	651259,42	2520819,15
	29:22:050503:3Y71	651260,17
651295,06		2520674,66
651295,06		2520674,67
651311,41		2520680,52
651308,02		2520689,23
651308,02		2520689,24
651299,54		2520711,28
651299,55		2520711,29
651292,61		2520729,89
651292,60		2520729,90
651288,25		2520741,60
651259,42		2520819,15
651259,42		2520819,16
651249,05		2520847,13
651249,04		2520847,13
651244,66		2520858,60
651234,43		2520885,03
651228,97		2520898,91
651181,17		2520880,40
651176,51		2520878,58
651219,56		2520767,79
651243,30		2520705,61
651247,27		2520695,73
651260,17	2520662,21	
29:22:050503:3Y72	651263,10	2520629,76
	651254,63	2520652,75
	651239,84	2520692,71
	651232,39	2520689,95
	651211,20	2520682,10
	651225,65	2520642,48
	651210,00	2520636,99
	651165,47	2520620,99
	651175,11	2520597,68
	651218,65	2520613,55
	651263,10	2520629,76
29:22:050503:3Y73	651204,99	2520745,66
	651191,49	2520781,31
	651191,48	2520781,31

29:22:050503:3Y73	651178,73	2520813,95
	651150,36	2520803,24
	651150,35	2520803,23
	651117,19	2520790,47
	651097,07	2520782,74
	651097,54	2520781,54
	651109,62	2520751,68
	651112,30	2520752,61
	651113,24	2520750,26
	651129,44	2520709,57
	651175,58	2520727,92
	651180,88	2520729,86
	651178,41	2520735,52
	651204,99	2520745,66
	29:22:050503:3Y74	651185,53
651167,01		2520880,22
651157,60		2520905,00
651091,17		2520879,73
651064,22		2520869,49
651073,75		2520845,55
651072,95		2520845,23
651073,54		2520843,24
651101,00		2520853,87
651101,00		2520853,88
651131,43		2520865,85
651139,02		2520868,91
651157,95		2520819,39
651185,53		2520829,93
29:22:050503:3Y75	651097,07	2520782,74
	651117,19	2520790,47
	651112,70	2520802,16
	651112,70	2520802,17
	651096,20	2520845,70
	651075,31	2520837,22
	651075,89	2520835,25
	651092,39	2520794,27
651097,07	2520782,74	

1.2 Проект межевания территории. Графическая часть



Проект межевания территории
 Чертеж проекта межевания
 в границах ул. Выучейского, просп. Обводный канал, ул. Розы Люксембург и просп. Советских космонавтов

Категория земель: земли населенных пунктов
 Разрешенное использование:
 3У2, 4, 6, 7, 11, 12, 14, 15, 16, 19, 20, 21, 22, 23, 24, 26 - малоэтажная многоквартирная жилая застройка (код 2.5)
 3У9, 10, 13, 17, 18, 25, 50, 52, 55, 59, 65, 67, 68, 82, 84, 86, 72, 73 - благоустройство территории (код 12.0.2)
 3У1, 19, 27, 44, 45, 50, 61, 63, 64, 77, 83, 85, 70 - образование и просвещение (код 3.5)
 3У59, 75 среднеэтажная жилая застройка (код 2.5)
 3У5, 28, 30, 32, 33, 35, 38, 40, 43, 46, 48, 49, 51, 60, 62, 66, 69, 76, 71, 74 - многоэтажная жилая застройка (высотная застройка) (код 2.6)
 3У67, 3У68, 3У69 - объекты гаражного назначения

Площадь земельных участков

1 этап
 3У2 (ул. Выучейского, д. 58) - 1151 кв.м.
 3У4 (пер. Водников, д. 10) - 1760 кв.м.
 3У6 (пр-кт Обводный канал, д. 15, корп. 2) - 3094 кв.м.
 3У7 (пер. Водников, д. 8) - 2464 кв.м.
 3У9 (Ломоносовский тер. окр.) - 1291 кв.м.
 3У10 (Ломоносовский тер. окр.) - 2927 кв.м.
 3У11 (пр-кт Обводный канал, д. 13, корп. 1) - 1939 кв.м.
 3У12 (пер. Водников, д. 2) - 2641 кв.м.
 3У13 (Ломоносовский тер. окр. по ул. Водников) - 2548 кв.м.
 3У14 (ул. Выучейского, д. 56) - 1169 кв.м.
 3У15 (ул. Выучейского, д. 54) - 1817 кв.м.
 3У16 (пер. Водников, д. 11) перераспределение 29:22:050503:1689 с землями гос. собственности - 2026 кв.м.
 3У17 (Ломоносовский тер. окр.) - 33 кв.м.
 3У18 (Ломоносовский тер. окр.) - 680 кв.м.
 3У19 (пр-кт Советских Космонавтов, д. 34) - 186 кв.м.
 3У20 (пр-кт Советских Космонавтов, д.34) - 2218 кв.м.
 3У21 (пр-кт Советских Космонавтов, д.32) - 867 кв.м.
 3У22 (пр-кт Советских Космонавтов, д.32) - 1865 кв.м.
 3У23 (пер. Водников, д. 3) - 2550 кв.м.
 3У24 (ул. Розы Люксембург, д. 55) - 2458 кв.м.
 3У25 (Ломоносовский тер. окр.) - 731 кв.м.

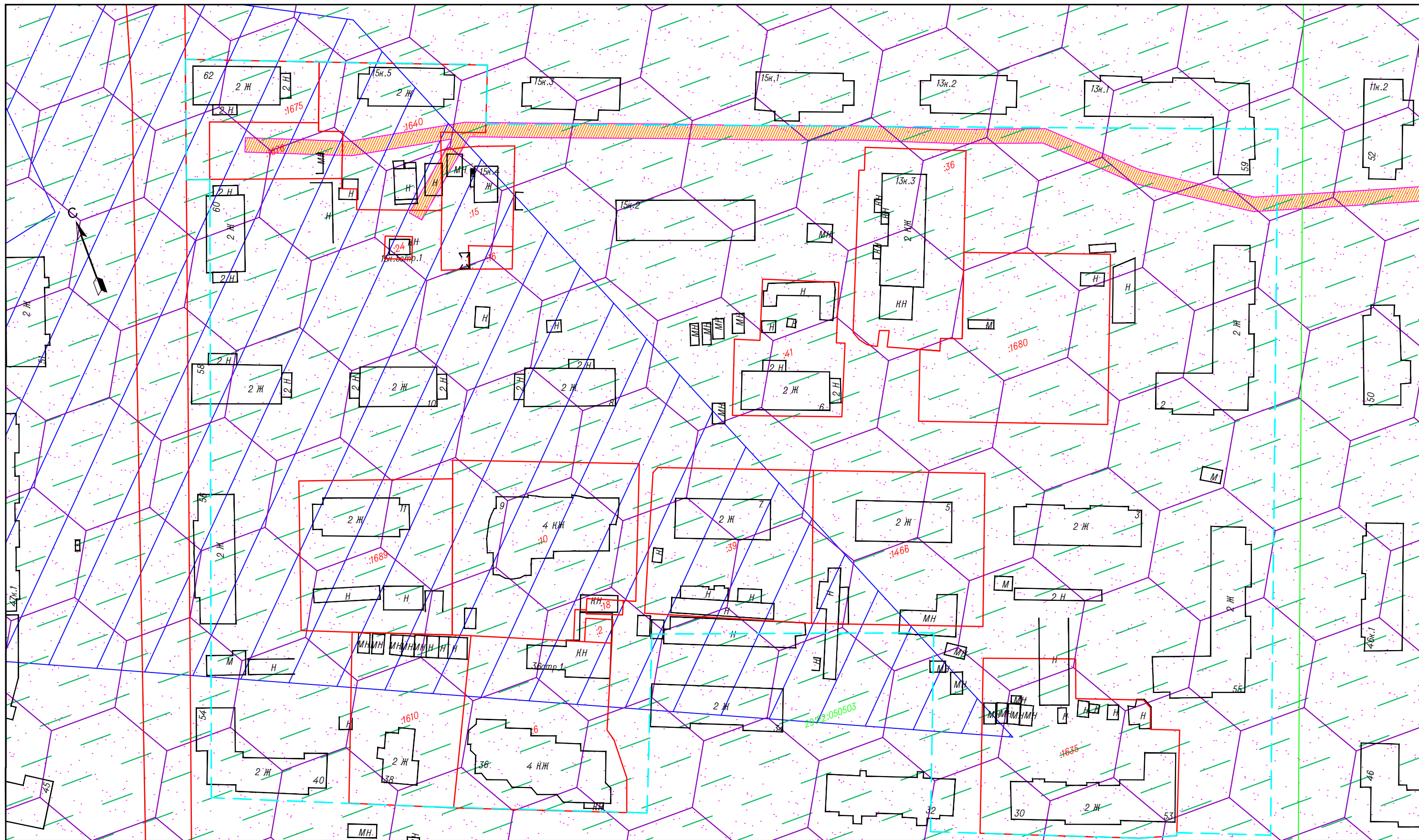
2 этап
 Раздел :1640 на:
 :3У26 - 777 кв.м.
 :3У27 - 676 кв.м.
 Раздел :3У10 на:
 :3У30 - 157 кв.м.
 :3У31 - 785 кв.м.
 :3У32 - 1932 кв.м.
 :3У37 - 53 кв.м.
 Раздел :15 на:
 :3У33 - 488 кв.м.
 :3У34 - 112 кв.м.
 Раздел :3У6 на:
 :3У35 - 1728 кв.м.
 :3У36 - 1366 кв.м.
 Раздел :36 на:
 :3У40 - 711 кв.м.
 :3У41 - 892 кв.м.
 Раздел :3У11 на:
 :3У43 - 1819 кв.м.
 :3У44 - 120 кв.м.
 Раздел :3У12 на:
 :3У45 - 764 кв.м.
 :3У46 - 1877 кв.м.
 Раздел :3У9 на:
 :3У47 - 1134 кв.м.
 :3У48 - 157 кв.м.
 Раздел :3У16 на:
 :3У49 - 1301 кв.м.
 :3У50 - 725 кв.м.
 Раздел 3У15 на:
 :3У51 - 1175 кв.м.
 :3У52 - 642 кв.м.
 Раздел :39 на:
 :3У53 - 755 кв.м.
 :3У54 - 1122 кв.м.
 Раздел :1466 на:
 :3У55 - 951 кв.м.
 :3У56 - 1065 кв.м.
 Раздел 3У21 на:
 :3У57 - 151 кв.м.
 :3У58 - 446 кв.м.
 Раздел 3У23 на:
 :3У60 - 1591 кв.м.
 :3У61 - 959 кв.м.
 Раздел 3У24 на:
 :3У62 - 1931 кв.м.
 :3У63 - 527 кв.м.
 Раздел :1635 на:
 :3У64 - 1193 кв.м.
 :3У65 - 1033 кв.м.
 :3У66 - 65 кв.м.
 Раздел :1690 на:
 3У1 - 157 кв.м.
 3У5 - 1144 кв.м.
 3У67 - 23 кв.м. (раздел :1915 с сохранением исходного земельного участка в измененных границах)
 3У68 - 32 кв.м. (перераспределение земельного участка :3У67 с землями государственной собственности)
 3У69 - 36 кв.м. (перераспределение земельного участка :1915 с землями государственной собственности)

- 3 этап:**
- 3У70 (объединение 3У2, 3У5, :1676, :3У27, :3У30, :3У33, :3У32, :3У35, :3У40, :3У43, :3У46, :3У48) - 12401 кв.м.
 - 3У71 (объединение 3У4, 3У1, :24, 3У31, 3У34, :16, 3У7, 3У36, :41, 3У37, 3У41, 3У44, 3У47, 3У45, :1680) - 12888 кв.м.
 - 3У72 (объединение 3У14, 3У49, 3У51) - 3645 кв.м.
 - 3У73 (объединение 3У54, 3У56, 3У19, 3У57, 3У20, 3У22) - 6607 кв.м.
 - 3У74 (объединение 3У60, 3У62, 3У66, 3У25) - 4318 кв.м.
 - 3У75 (объединение 3У59, 3У65) - 1303 кв.м.

- Условные обозначения**
- красные линии
 - линии отступа от красных линий
 - границы земельных участков, сведения о которых содержатся в ЕГРН
 - границы земельных участков, планируемых к предоставлению
 - граница кадастровых кварталов
 - :21 - кадастровый номер существующих земельных участков
 - Ж4 - функциональная зона
 - 3У1 - образуемый земельный участок
 - 29:22:050503 - номер кадастрового квартала
 - границы проекта межевания
 - границы зоны подтопления
 - 29:00-6.283 - номер зоны с особыми условиями использования территории

					Абрамовская Елена Леоновна					
					Проект межевания территории					
	Кол.уч.	Лист	№ док.	Подпись	Дата					
Составил		Демин А.А.		<i>Демин</i>	07.12.22	Проект межевания территории муниципального образования "Город Архангельск" в границах ул. Выучейского, просп. Обводный канал, ул. Розы Люксембург и просп. Советских космонавтов	Стадия	Лист		
Проверил		Демин А.А.		<i>Демин</i>	07.12.22		ПП	1	1	
					Чертеж проекта межевания М 1:2000			Индивидуальный предприниматель Демин Александр Анатольевич		

Раздел 2 Материалы по обоснованию проекта межевания территории



Условные обозначения:

- - граница территории проектирования;
- ▨ - приаэродромная территория аэропорта Васьяково;
- ▨ - публичный сервитут "ВЛ 0,4 от ТП123 Н ЖД 50,50 по ул.Р.Люксембург";
- ▨ - охранный зона "ВЛ 0,4 от ТП123 Н ЖД 50,50 по ул.Р.Люксембург";
- ▨ - граница зоны подтопления муниципального образования "Город Архангельск";
- ▨ - третий пояс зоны санитарной охраны источника водоснабжения г. Архангельска - реки Северная Двина;
- ▨ - зона регулирования застройки и хозяйственной деятельности 3 типа;
- - границы земельных участков, по сведениям ЕГРН;
- - граница кадастровых кварталов;
- :1610 - кадастровый номер земельных участков, по сведениям ЕГРН;
- 29:02:050503 - номер кадастрового квартала;
- 40 Ж - существующие объекты капитального строительства.

Изм.	Нол.	Лист	№ док.	Подпись	Дата	Проект межевания территории			
Составил	Демин А.А.			<i>Демин</i>	07.12.21	Проект межевания территории муниципального образования "Город Архангельск" в границах ул. Выучейского, просп. Обводный канал, ул. Розы Люксембург и просп. Советских космонавтов площадью 5,4104 га	стадия	лист	листов
Проверил	Демин А.А.			<i>Демин</i>	07.12.22		П	1	1
Материалы по обоснованию проекта межевания территории Масштаб 1:1000						Индивидуальный предприниматель Демин Александр Анатольевич			